



SWIFTS & FUN! RONDONI IN FESTIVAL
sabato 28.06.2014



Seminario di Carmagnola (TO)

Museo di Storia Naturale, Cascina Vigna

Come utilizzare ornitho.it per gli inventari delle colonie dei Rondoni in Italia

Roberto Lardelli

roberto.lardelli@gmail.com

FACILMENTE OPERATIVI

La mia e-mail :
La mia password :
[Desidero iscrivermi] [Ho perso la mia password]



3

Dopo aver compilato la scheda di iscrizione si riceve una password all'indirizzo email con cui ci si è iscritti. Questa, che deve essere digitata, assieme all'indirizzo email, nella finestra indicata dalla freccia (3). Si può così accedere ad ornitho.it

Scheda di iscrizione

I campi preceduti da un asterisco sono obbligatori. Potete trasmetterci la vostra foto per personalizzare la vostra scheda di presentazione. I dati trasmessi saranno utilizzati solo per tenervi informati sull'evoluzione del sito e di altri elementi in relazione a quest'ultimo. Potete modificare in ogni momento i dati e i parametri che indicate qui. Troverete tutte le informazioni necessarie nella rubrica "Il mio conto" che apparirà nel menu del sito dopo che avrete effettuato il login. Riceverete la password per e-mail alcuni minuti dopo la vostra iscrizione.

Dati personali :

* Cognome * Nome * Anno di nascita

Io vivo in zona coperta dal database: sì no

* Indirizzo numero civico * CAP

* Provincia * Comune

* E-mail (servirà da nome d'utente) * Confermate il vostro indirizzo e-mail * La vostra lingua

Telefono Cellulare Telefono professionale

Commenti per presentarvi

Il vostro ritratto in JPEG (min. 120px e max. 100ko)
Scegli file Nessun file selezionato

Personalizzazione del sito :

Classificazione delle specie Ordine di riproduzione delle osservazioni

Segnate con una crocetta se desiderate che le vostre osservazioni siano pubblicate anonimamente

Condizioni :

Ai sensi del DLgs 196/2003 i dati personali forniti saranno trattati da parte dai responsabili di ornitho.it nel rispetto di quanto sancito dalla normativa sopra citata. I dati personali sono richiesti per consentire ai Titolari di identificare gli utenti che inseriranno le loro osservazioni nell'archivio e in nessun caso saranno oggetto di diffusione.

L'indirizzo email potrà essere accessibile in modo indiretto ai validatori, che dovranno contattare il rilevatore in caso di segnalazioni particolari, o dagli altri utenti di ornitho per richieste di ulteriori informazioni.

Il Gruppo di conduzione, tramite l'amministratore tecnico di ornitho, ha la facoltà di bloccare la registrazione di un utente in qualsiasi momento, nel caso sia stato accertato un utilizzo dei dati diverso da quanto riportato nelle Regole di ornitho ([vedi pagina dedicata](#)).

Prendo atto che sono d'accordo con i termini e le condizioni

SEGNALARE / ARCHIVIARE LE OSSERVAZIONI

Pagina iniziale ornitho.it

I partners di ornitho.it

▼ Consultare

- Le osservazioni

▼ Partecipare

- Trasmettere le mie osservazioni
- Controllare le mie liste

▼ Informazioni

- Leggere le ultime novità
- Aiuto
 - Regole di ornitho.it
 - Organigramma di Ornitho.it
 - Specie a pubblicazione limitata
 - Spiegazione dei simboli
 - Le domande più frequenti
- Statistiche

▼ Atlante

- Atlante
- Scarica griglia UTM
- Metodi Atlante
- Calcolo Effemeridi
- Carte mensili/annuali

▼ Il mio conto

- Dati personali
- E-mail e la password
- Personalizzazione del sito
- La mia scheda di presentazione

Tappa 1/3: scelta approssimativa di una località

digitando un testo per coordinate geografiche

Lon Lat

scegliendo un comune

clickando sulla cartina

11°42'30" E / 42°52'31" N

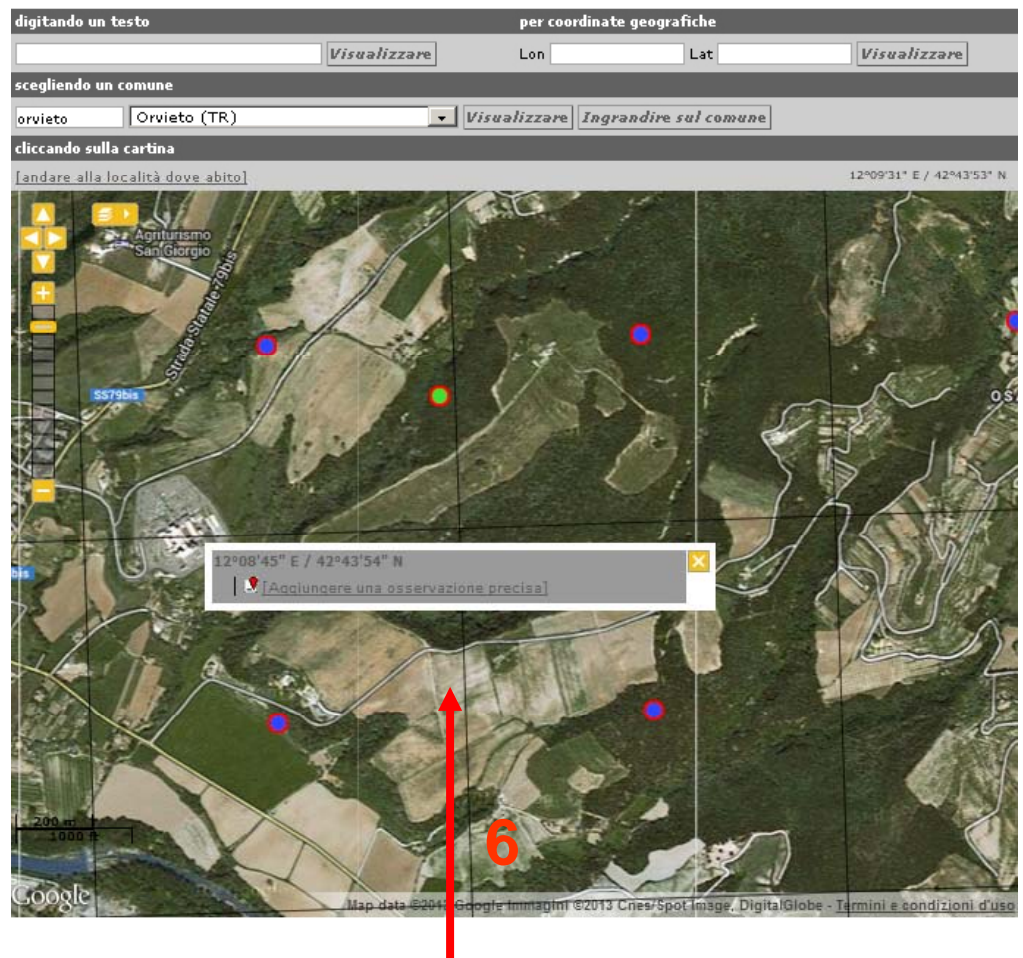
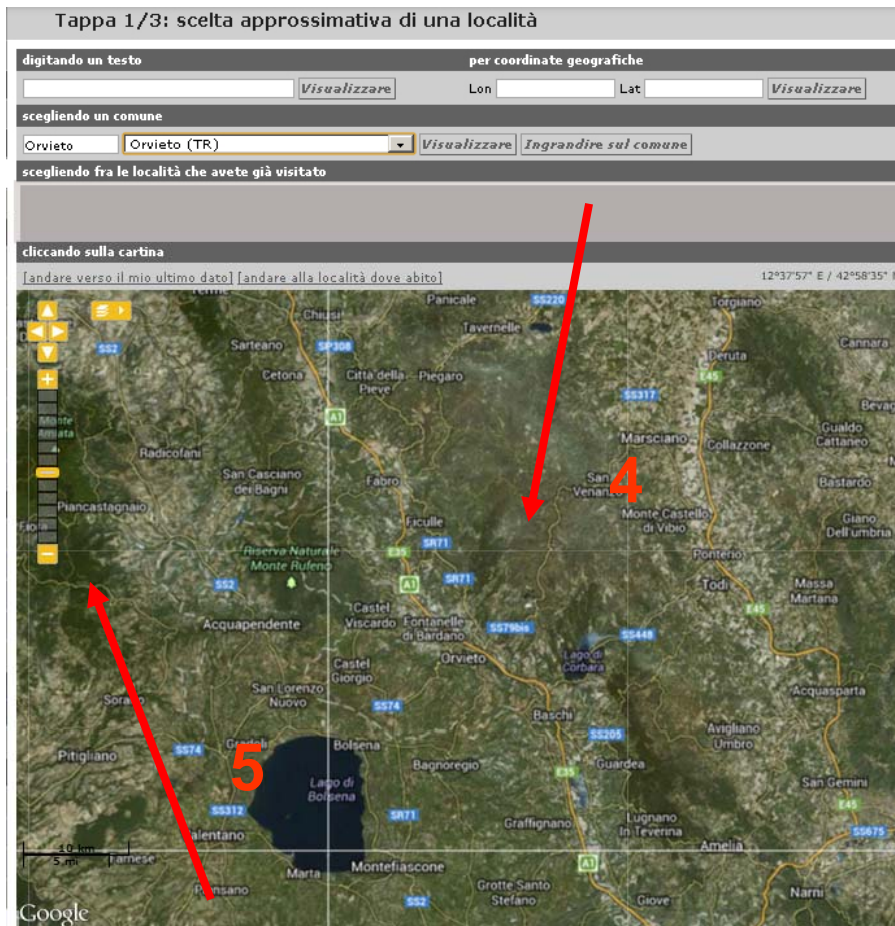
Google

Map data ©2013 Google Immagini ©2013 TerraMetrics - Termini e condizioni d'uso

1

2. Scrivere il nome del comune

3. Click su ingrandire sul comune



4. **Click con il tasto sx del mouse** sul punto dove si vuol inserire una osservazione.
5. si può ingrandire o rimpicciolire la carta.
6. **“aggiungere una osservazione precisa”**

Trasmettere le mie osservazioni - Uccelli

Solo i campi preceduti da un asterisco sono obbligatori. Evitare di inserire dati nel campo --> Numero - Sesso - Età se si è rigorosamente certi

ta

06.2013 [ultimo sabato] [ultima domenica] [ieri] [oggi]

Logo [ctrl + clic per associare ad una località]

Coordinate Orvieto [33N 266 / 4734] / Orvieto (TR) alla distanza di 516.6 m

12°08'54" E / 42°43'39" N



Orvieto [33N 266 / 4734] - 140m

Map data ©2013 Google Immagini ©2013 Cnes/Spot Image, DigitalGlobe - Termini e condizioni d'uso

Le mie ultime segnalazioni :

7 = 6 . Click con il tasto sx del mouse sul punto dove si vuol inserire una osservazione, poi : **“aggiungere una osservazione precisa”**

Specie

Numero totale **Uccelli**

Numero esatto

campi qui sotto non sono obbligatori * (vedi sotto)**

Commenti

Nota protetta

Numero Sesso Età

[aggiungere individui supplementari](#)

Richiesta di selezione

dati/informazioni

Dato protetto Dato di seconda mano

Indice atlante :

Allegati:

8. Scrivere il nome della specie

9. Inserire il numero di individui

10. Codice atlante. Per le colonie > 3

11. Click su **Successivo**: il dato viene inserito e si può passare alla segnalazione successiva. Il puntatore va direttamente alla medesima posizione della specie appena inserita



Pagina iniziale ornitho.it

Modulo per le specie coloniali

Partners di ornitho.it

Precedente Ignorare Successivo

Consultare

- Le osservazioni
 - Gli ultimi 2 giorni
 - Gli ultimi 5 giorni
 - Gli ultimi 15 giorni
 - Le ultime rarità
 - Tutti i miei dati
 - Dati da convalidare
 - Consultazione a più criteri
 - Sintesi giornaliera
 - Fotografie e suoni
- Dati e analisi
 - Pettorosso 2013
 - Merlo acquaiolo 13-14
 - Nibbio bruno 2014
 - Balestruccio 2014
 - Biancone 2014
 - Rondine 2014
 - Aquila minore 2014
 - Rondine montana 13-14
 - Passera d'Italia 13-14
 - Torcicollo 2014
- Partecipare
 - Trasmettere le mie osservazioni
 - Controllare le mie liste
 - Importare un file
- Informazioni
 - Leggere le ultime novità
 - Aiuto
 - Regole di ornitho.it
 - Organigramma di Ornitho.it
 - Specie a pubblicazione limitata
 - Spiegazione dei simboli
 - Le domande più frequenti
- Atlante
 - Atlante
 - Scarica griglia UTM
 - Metodi Atlante
 - Calcolo Effemeridi

Specificare separatamente i nidi naturali e quelli artificiali

Numero di coppie accertate :

Numero di nidi : Minimo

Numero di nidi occupati : Minimo

Numero di nidi naturali occupati da altre specie :

Numero dei nidi naturali distrutti :

Numero di nidi in costruzione :

Nota Nota protetta

Inserisci il luogo esatto :

altitudine 53 m

[Centrare la mappa sul marcatore] [Mettere il marcatore al centro] 12°33'35" E / 41°59'06" N

Map data ©2014 Google, Imagery ©2014, Cites/Spot Image, DigitalGlobe | Termini e condizioni d'uso | Segnala un errore nella mappa

Modulo Specie coloniali

Rondoni ma anche Rondine e Balestruccio

Selezionando una delle tre specie di Rondone o anche Rondine o Balestruccio ed inserendo codici atlante superiori a 3 si apre questa scheda che deve essere compilata.

L'inventario delle colonie o dei siti di nidificazione deve avere in archivio il riferimento stradale preciso (via, numero civico, piano) e note aggiuntive relativi ai problemi di conservazione.



ornitho.it

Iscritti (26.06.2014)

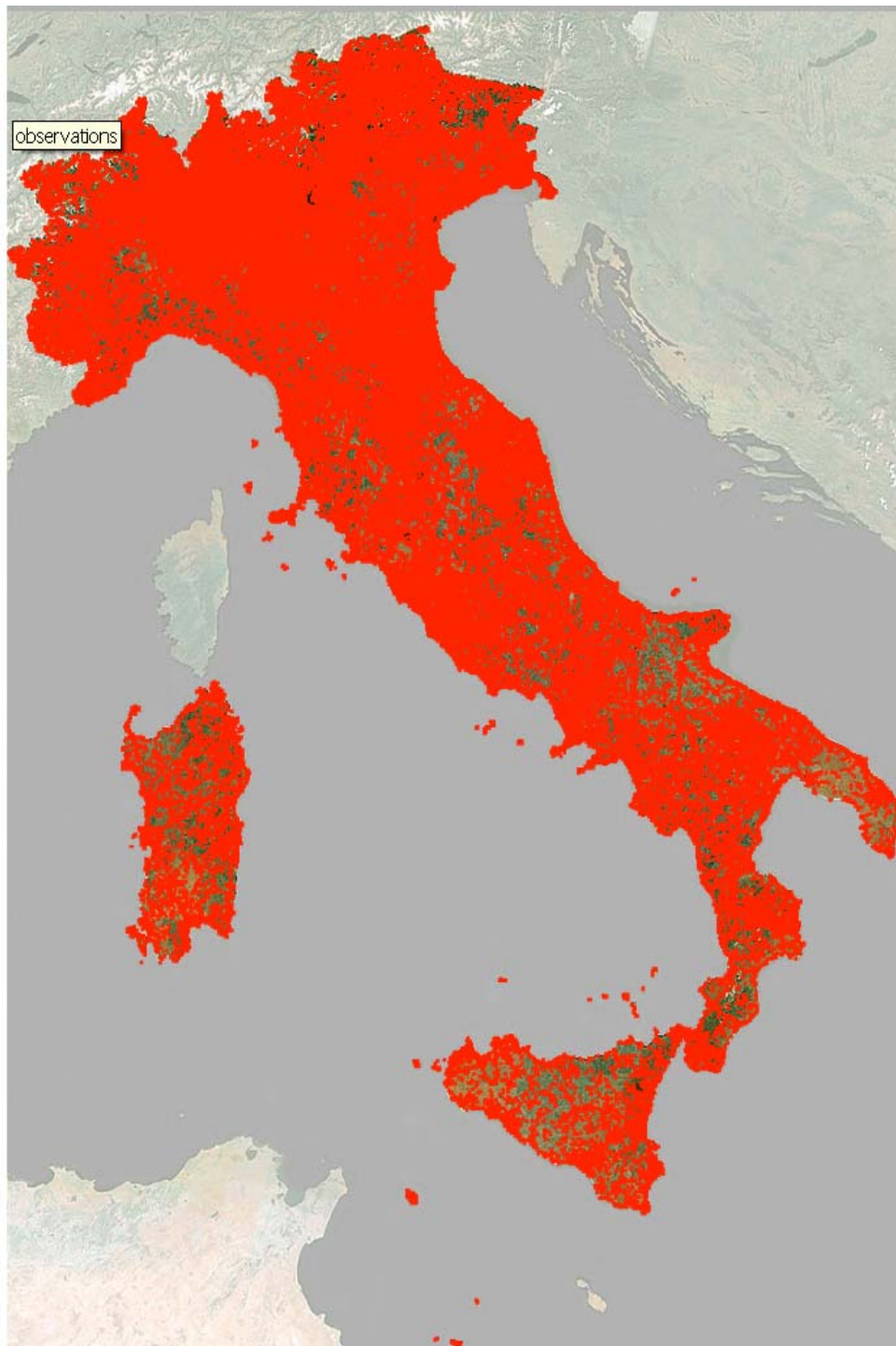
5'416

residenti in Italia

4'793

hanno inserito dati

3'143



ornitho.it

Dati (01.05.2014)

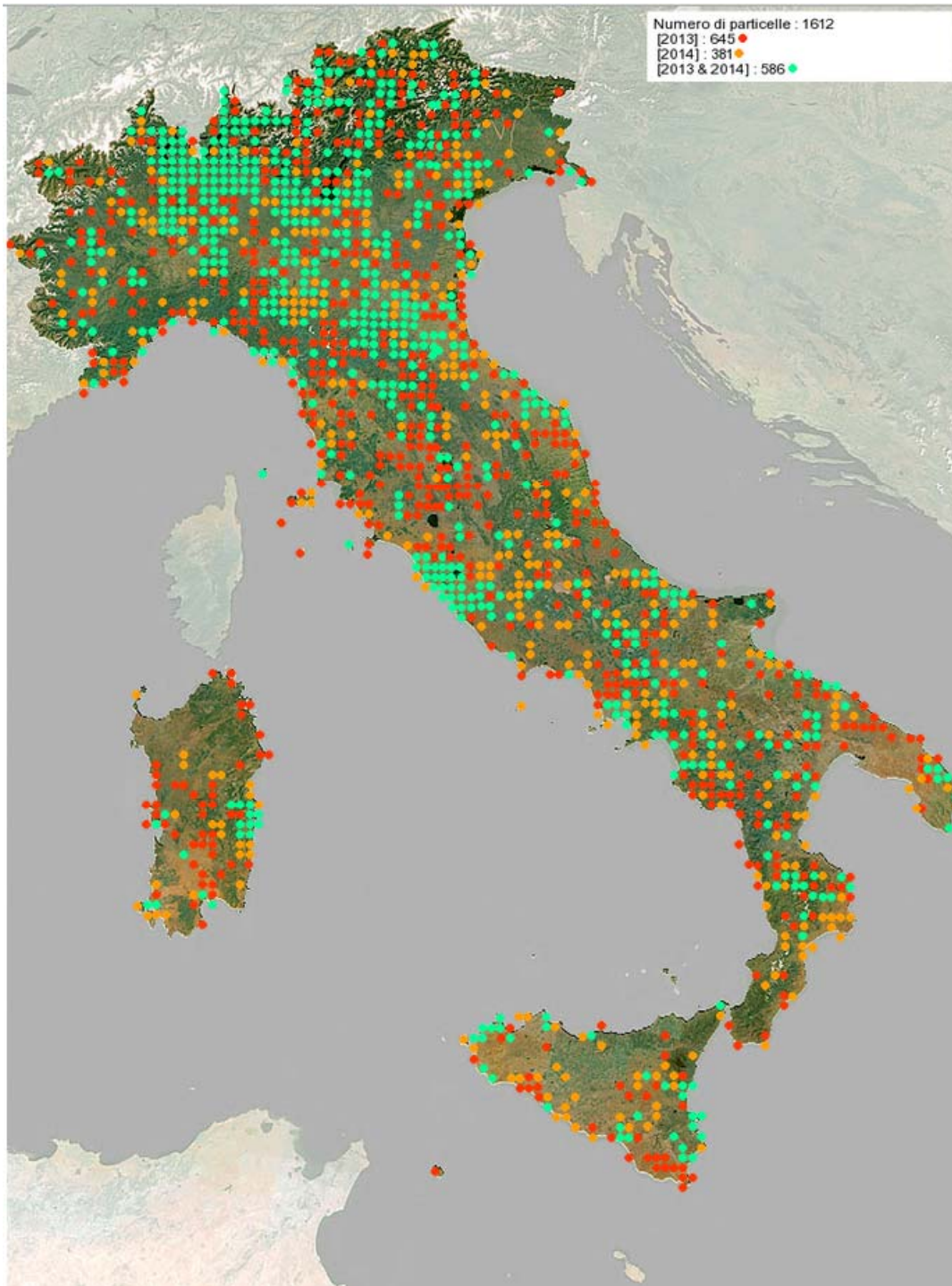
5'306'000

Dati uccelli

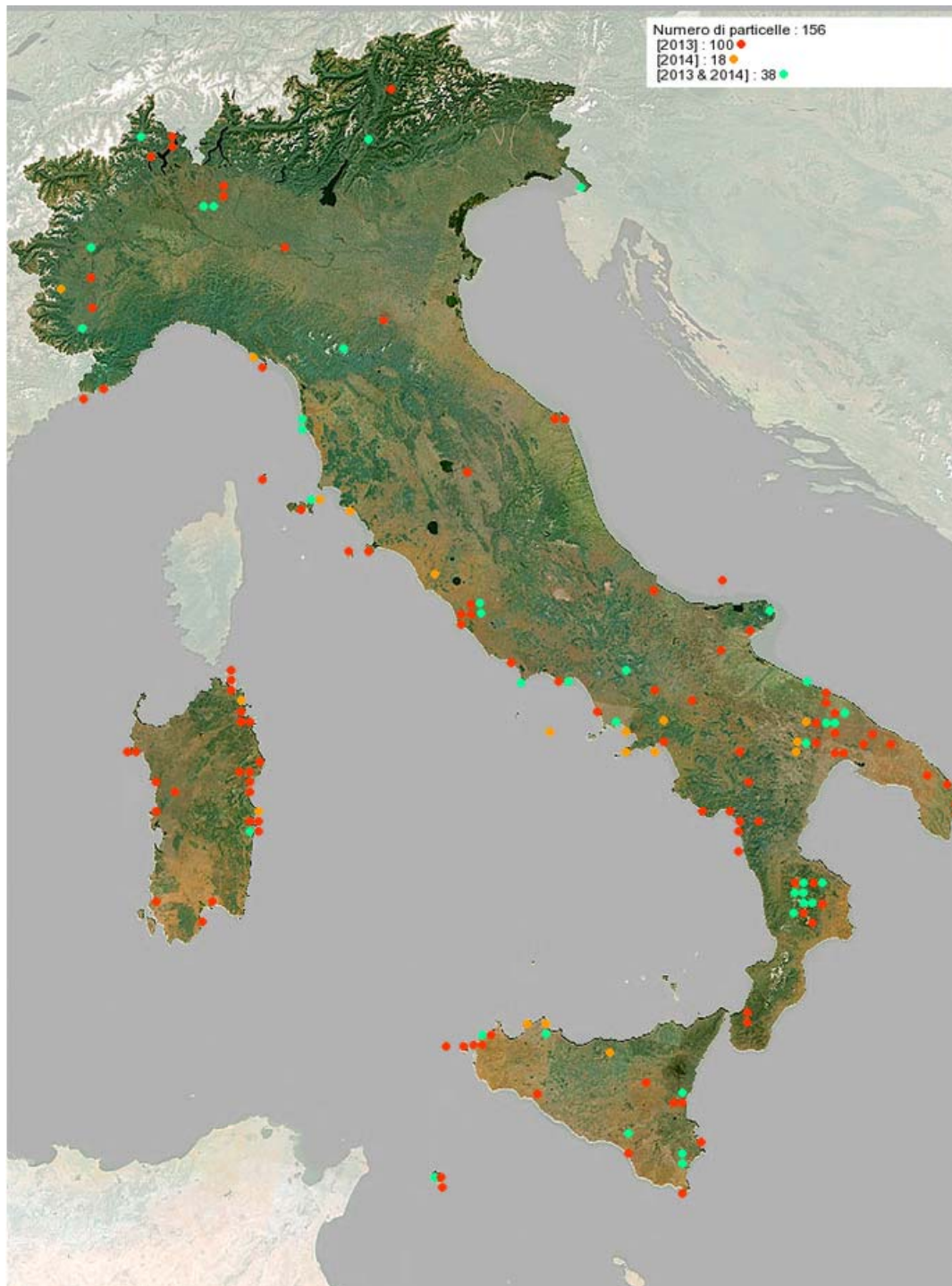
5'300'000

Ore sul campo

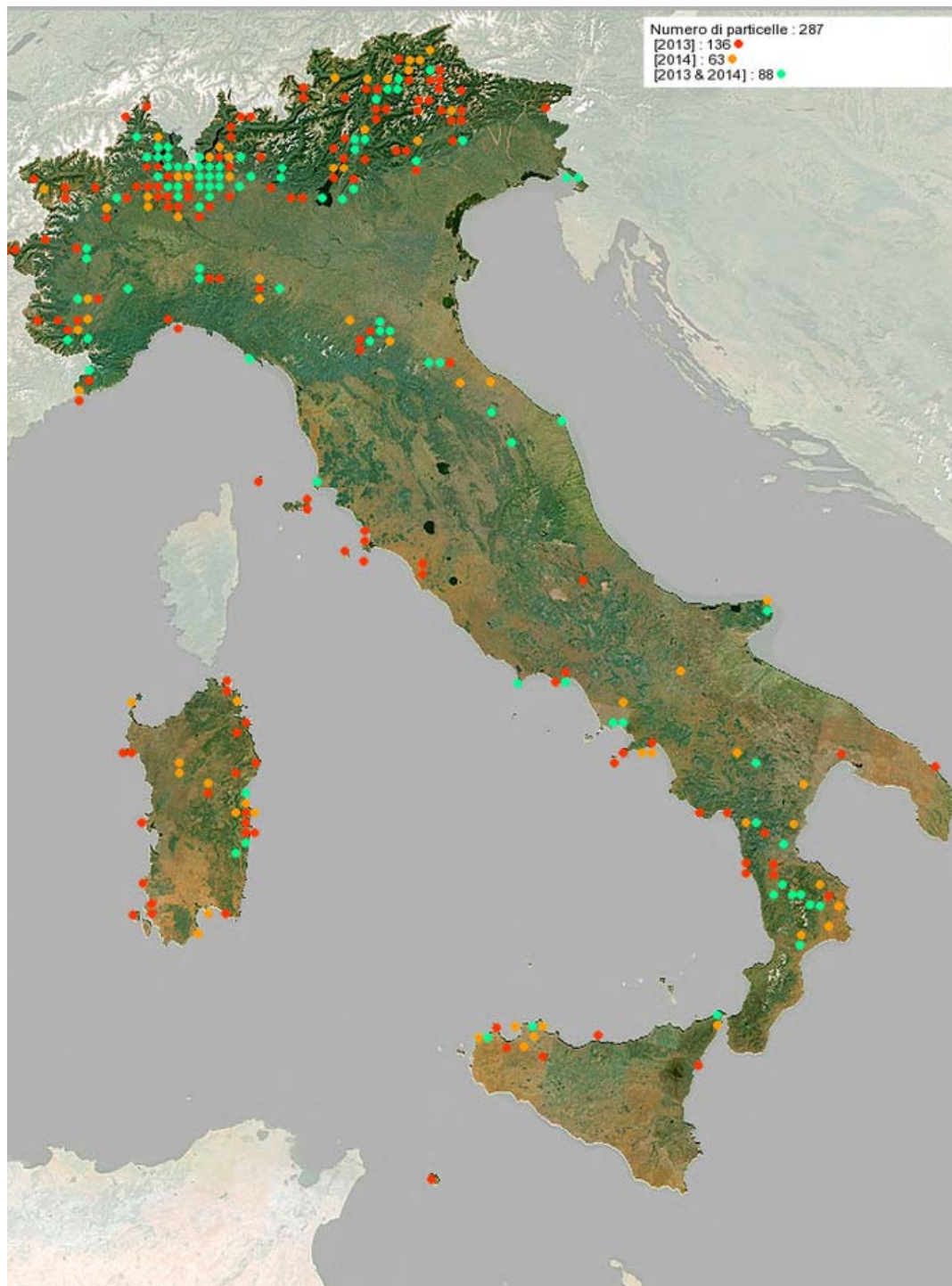
> 400'000 h



APUAPU Confronto 2013 - 2014



APUPAL Confronto 2013 - 2014



APUMEL Confronto 2013 - 2014