



SWIFTS & FUN ! RONDONI IN FESTIVAL
sabato 28.06.2014



Seminario di Carmagnola (TO)

Museo di Storia Naturale, Cascina Vigna

Cure ed alimentazione appropriate per i rondoni soccorsi

Stefano Pesaro, DVM, PhD
Associazione Liberi di Volare

alaponi@yahoo.it



Gestione di un rondone in difficoltà:

Ricovero:

- accoglimento
- valutazione da parte del veterinario

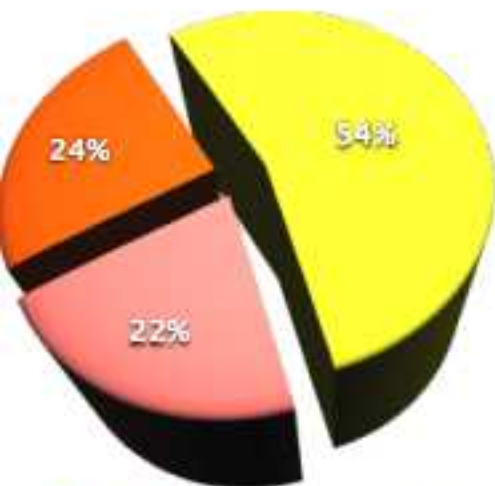
Degenza:

- terapia medico/chirurgica
- gestione della crescita (alimentazione)
- riabilitazione

Liberazione

Gestione di un rondone in difficoltà: accoglimento

2012



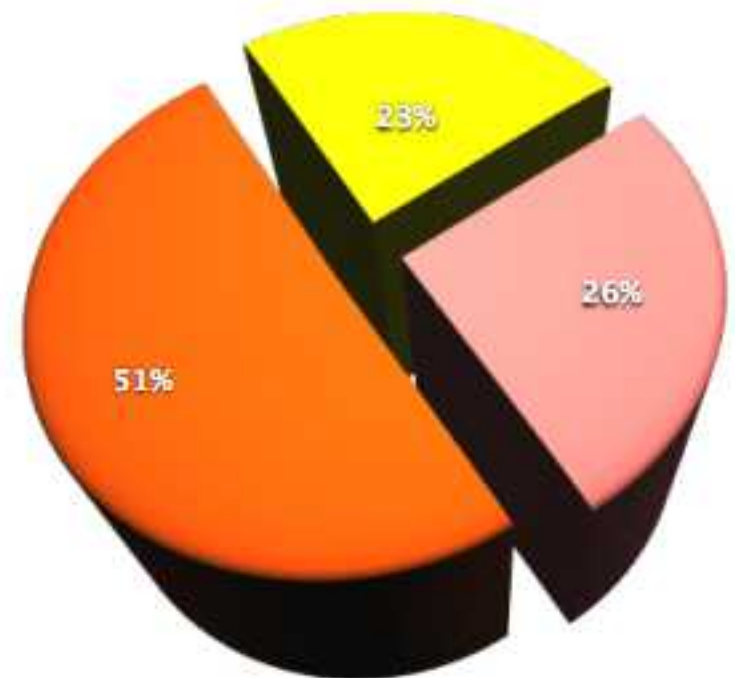
- Pulli 54%
- Adulti 22%
- Giovani 24%

Condizioni
meteo
difficili



le classi di età

2013



- Pulli 23%
- Adulti 26%
- Giovani 51%

Gestione di un rondone in difficoltà: accoglimento



Camere calde o tappetini riscaldanti per soggetti ipotermici o particolarmente debilitati

Ceste o scatoloni in materiale lavabili con possibilità di aggarrarsi sulle pareti se necessario.



Gestione di un rondone in difficoltà:

● accoglimento

● valutazione da parte del veterinario

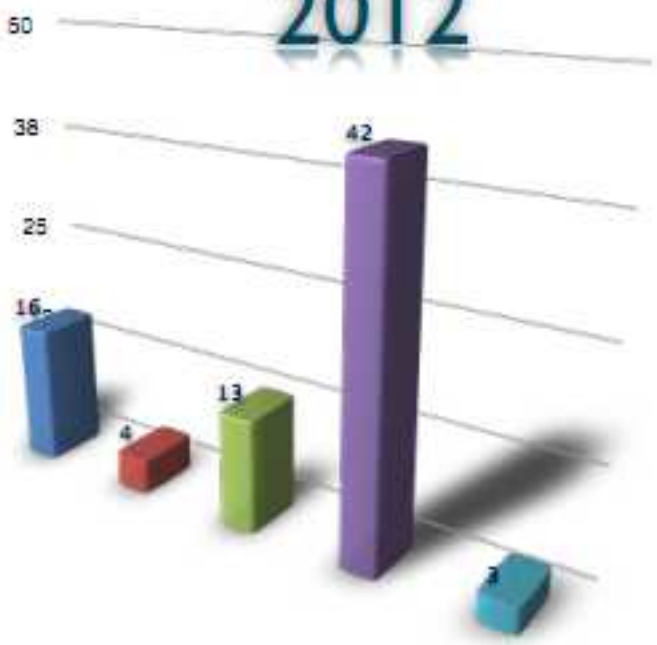


Valutazioni sanitarie:

- esame obiettivo generale
- esame obiettivo particolareggiato
- esame parassitologico
- utilizzo abbarecchiature radiologiche
- utilizzo della microbiologia
- utilizzo di ematologia/ ematochimica



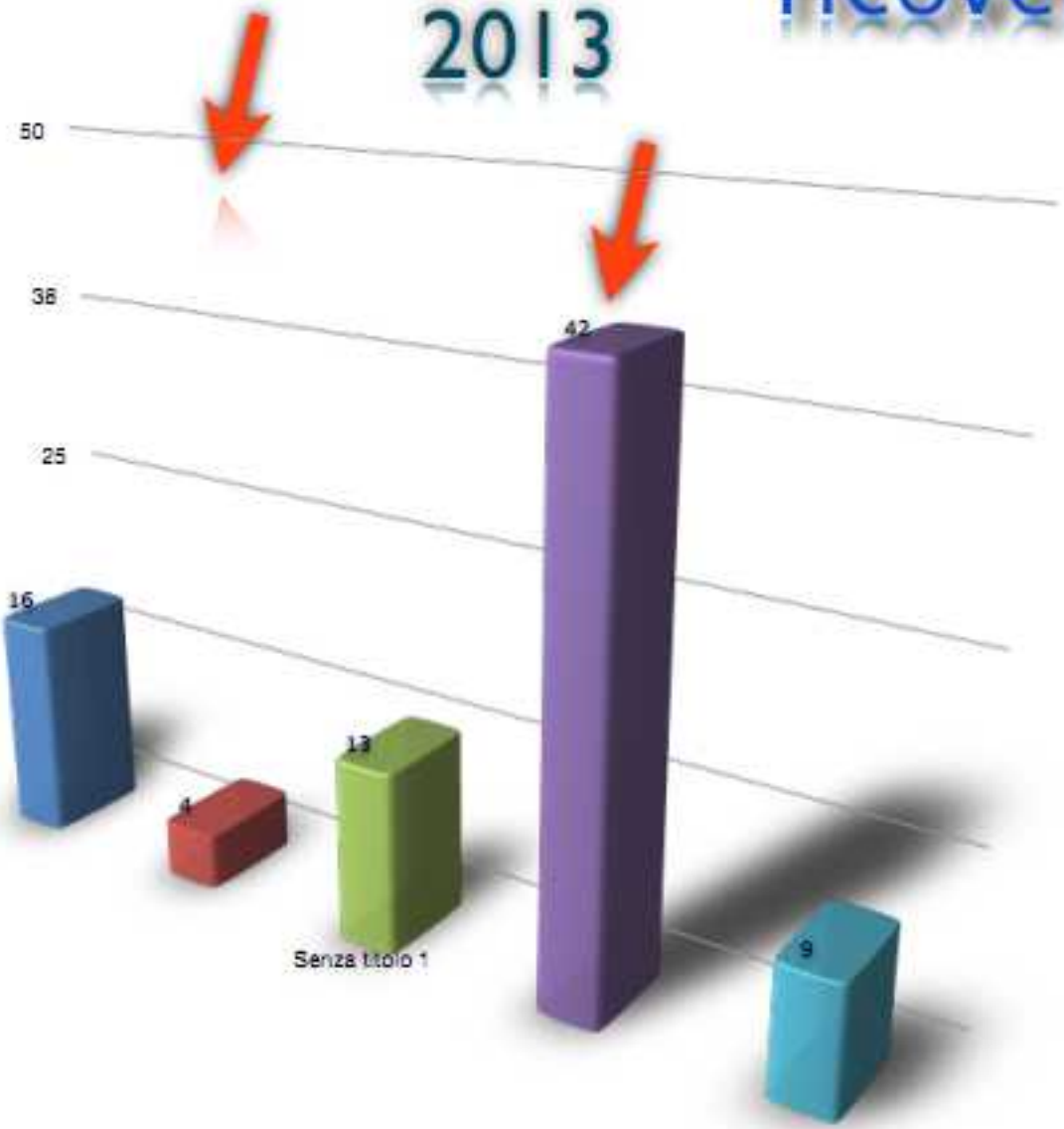
2012



- Trauma
- Fratture
- Debilitati
- Nessuna les.
- Altro (penne)

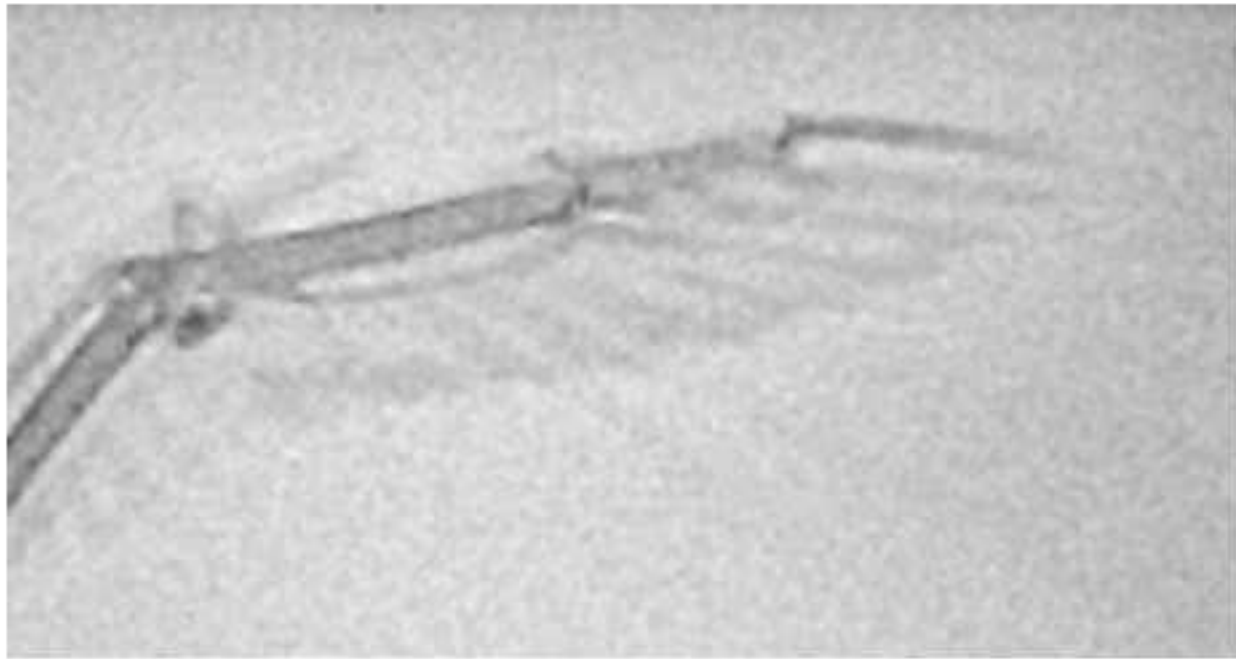
Cause del ricovero

2013



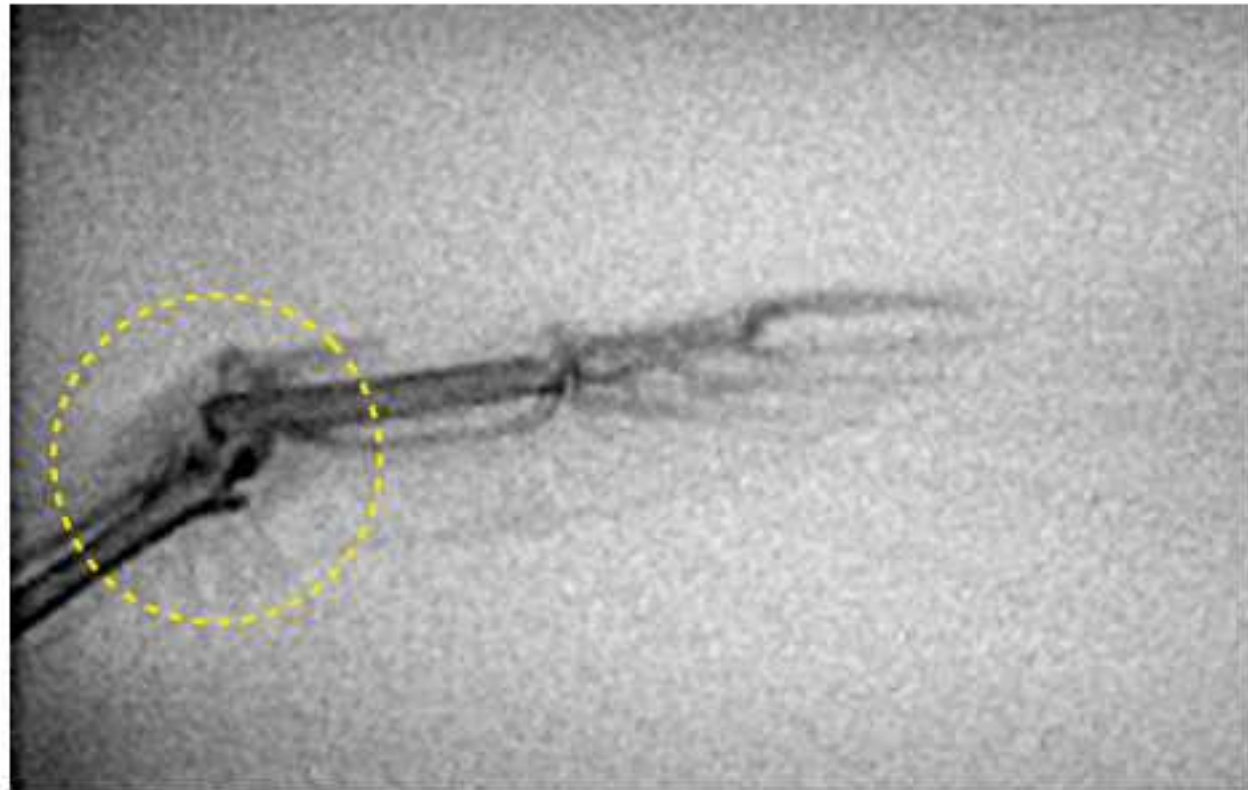
Senza titolo 1

Condizioni meteo difficili



Lesioni osteo articolari

- fratture
- lussazioni





Lesioni osteo articolari

Lesioni osteo articolari





Traumi di
varia natura

Alterazioni del piumaggio



Lesioni parassitarie



Stress bars



Fratture e avulsioni



Degenza:

- terapia medico/
chirurgica

Terapie:

- farmacologiche
(fluidoterapia,
antibiotiche, ecc.)
- chirurgiche (rare)
- imping

Imping



Imping



Degenza:

- terapia medico/chirurgica
- gestione della crescita
(alimentazione)





Degenza:

- terapia medico/
chirurgica
- gestione della
crescita
(alimentazione)

Degenza:

- terapia medico/
chirurgica
- gestione della
crescita
(alimentazione)



Conseguenze degli errori gestionali



Final body weight and survival

The Research

Grilli Camole della farina

Rat Mince Diet

Kibble Diet

Cricket Diet

Mealworm Diet

N=341

N=608

N=29

N=590

SURVIVAL

SURVIVAL

SURVIVAL

SURVIVAL

45.7 %

44.0 %

85.6 %

72.4 %

FINAL WEIGHT

FINAL WEIGHT

FINAL WEIGHT

FINAL WEIGHT

32.8 g $SD \pm 2.7$

33.1 g $SD \pm 3.8$

40.1 g $SD \pm 2.9$

40.3 g $SD \pm 3.9$



Wild data



Final weight 42.6 g $SD \pm 3.9$



± 70% hand-rearing

± 15% imping

0 % imping



Penne sane



Penne
distrofiche

Carenze dietetiche di aminoacidi solforati causano curvature pronunciate e riduzioni del diametro dei rachidi, persistenza della guaina, deformità del vessilo

La **lisina** è correlata alla resistenza della penna

La **cisteina** è presente in maniera considerevole sia nella strutture epidermiche che nelle barbe

La **metionina** è correlata a discolorazione del piumaggio che alle barrature da stress

Composizione aminoacidica degli alimenti a confronto



Lysine 3.48-4,79

Methionine 0.93-1,93

Cysteine 1,7-1,01

Protein 62-58,3



Lysine 2,66

Cysteina 0,64

Methionine 0,72

Protein 51,6



Degenza:

- terapia medico/
chirurgica
- gestione della
crescita
(alimentazione)
- riabilitazione

Liberazione



Scuola di Scienze
Mediche Veterinarie

Facoltà di
Medicina Veterinaria



APPROVED



CENTRO
RADIOLOGICO
GIULIANO



SYRMEP
BEAMLINE DI
ELETTRA.

Torreferrussa
Wildlife
Rehabilitation
Centre

Ringraziamenti



Grazie per l'attenzione